



## KARTA JEDNOTKY

# Rezidence U Stromečku

## Jednotka: 3B

2+KK

NP 3

Volný

### CENA

**8 190 000 Kč**

### DOSTUPNOST

Volný

### DISPOZICE

2+KK

### PODLAŽÍ

3

### PARKOVÁNÍ

Na dotaz

### UŽITNÁ PLOCHA

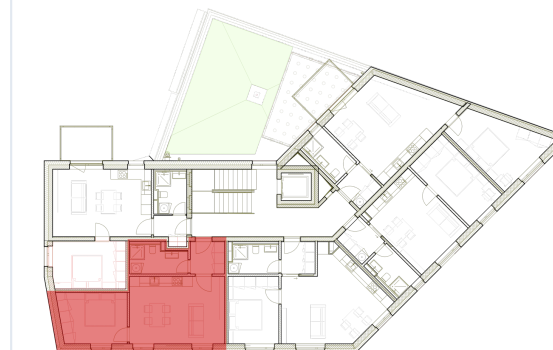
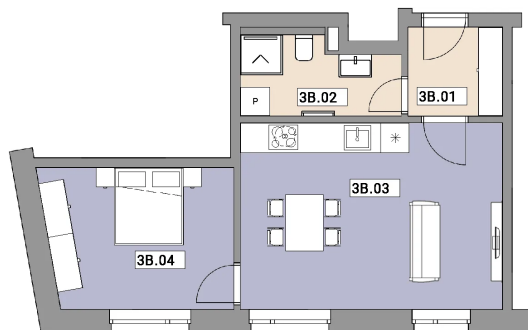
44,35 m<sup>2</sup>

### PODLAHOVÁ PLOCHA

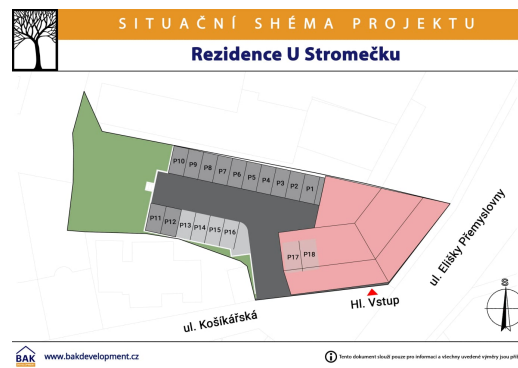
47,64 m<sup>2</sup>

### POZEMEK

Na dotaz



## Situační schéma / podklad



[www.bakdevelopment.cz](http://www.bakdevelopment.cz)

Dokument slouží jako orientační karta jednotky. Uvedené výměry a podklady mohou být v další fázi upřesněny.